

• Figure 1 : Plan du projet (RDC) – Source Bouygues Immobilier

II. CHAPITRE 2 : RAPPEL DES ETUDES REALISEES

Ce chapitre a pour objet de rappeler le contexte historique et environnemental du site en vue d'apprécier et de comprendre les mesures de gestion mises en œuvre et décrites par la suite.

La présentation du contexte du site détaillée dans ce chapitre est issue du « Diagnostic de l'état des milieux », AIC Environnement, référence R/14-0004-ESBLY du 11 avril 2014.

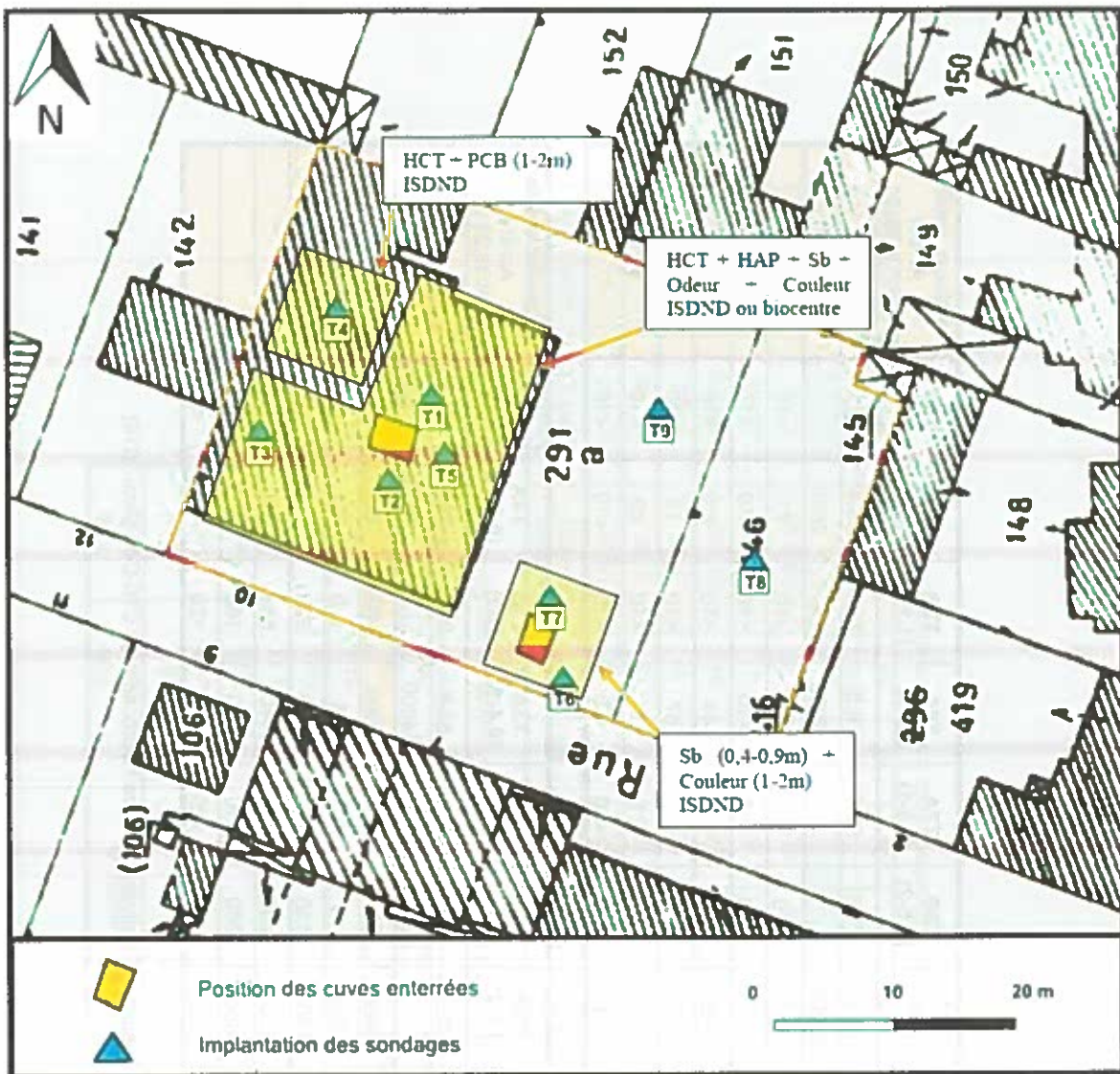
II.1 Contexte environnemental

II.1.1 Implantation et description du site

Le site d'étude se trouve au 10 rue Jules Lopard et occupe les parcelles n°146 et 291 de la section 4 du cadastre d'Esblly (77). Le site d'une superficie d'environ 2157 m² comprend actuellement un garage automobile et un terrain vague.



• Figure 2 : Emprise du site et emplacement des sondages (Avril 2014)



• Figure 3 : Localisation des sources de pollution (Avril 2014)